

39 boulevard Beaumarchais
75003 Paris

T +33 1 77 45 36 50
F +33 1 40 29 43 85

contact@lesommer.fr
www.lesommer.fr

SIRET 443 265 467 00037
R.C.S. PARIS
CODE APE 7112B
TVA FR 36 44 32 65 467

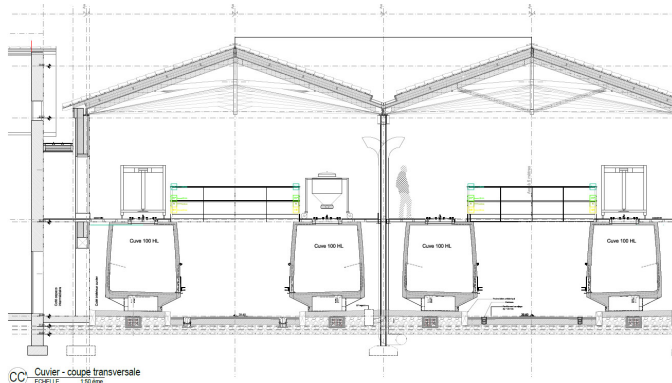
MEMBRE DE L'ICEB,
INSTITUT POUR LA CONCEPTION
ENVIRONNEMENTALE DU BÂTI



Chais bioclimatiques

Région bordelaise (33)
Construction et rénovation

TYPLOGIE : CHAIS VINOLES ET CUVIERS
PROGRAMME : CONSTRUCTION & RÉNOVATION
ANNÉE : 2015-2018
STATUT : EN COURS
SUPERFICIE : DE 4.000 M² À 12.000 M²
TYPE DE MISSION : AMO ET MOE ENVIRONNEMENTALE
PERFORMANCES : CONSTRUCTION ET RÉNOVATION BIOCLIMATIQUES



Présentation du projet

Manifestation d'un savoir séculaire transmis et amélioré de génération en génération, les chais vinicoles reposent sur une démarche bioclimatique que les objectifs actuels de durabilité rendent plus que jamais nécessaire et riche d'enseignements.

Ce type d'architecture a su non seulement s'adapter à son environnement climatique et physique pour produire un style et un paysage spécifique, mais aussi composer avec la lente et fragile maturation du vin. Le chai est tout à la fois un bâtiment vivant où les variables hygrothermiques, thermiques et aérauliques fabriquent avec précision les conditions de conservation et d'élevage du vin, mais aussi un milieu qui favorise les échanges climatiques entre l'intérieur et l'extérieur du bâtiment.

En jouant sur des combinaisons subtiles entre low-tech et high-tech, stratégies passives et technologie de précision, cette recherche de la plus grande cohérence écologique au niveau constructif contribue in fine à replacer le projet architectural dans une vision contemporaine, élargie et intégrée, du patrimoine vinicole

Stratégie environnementale

- > Assistance à la maîtrise d'ouvrage afin d'accompagner l'équipe de maîtrise d'œuvre dans l'implémentation des performances environnementales et la vision bioclimatique fixés dès la phase amont du projet.
- > Définition des enjeux majeurs du projet sur la base d'un diagnostic préalable (atouts, contraintes, potentiel écosystémique, etc.).
- > Approche différenciée des ambiances (chai à barriques, chai à bouteilles, cuvier, stockage et bureau, espaces de dégustation, etc.).
- > Élaboration de différentes stratégies passives et bioclimatiques, afin de définir l'approche idéale. Chaque scénario donne lieu à des études de faisabilité technico-économiques pour préparer la décision du maître d'ouvrage.
- > Rédaction du cahier des prescriptions environnementales : énergie, cycle de l'eau, déchets et recyclage, santé, analyse du cycle de vie, matériaux bio-sourcés, biodiversité, etc.
- > Conseil en innovation pour l'intégration des meilleurs techniques et outils disponibles.

Températures chais

